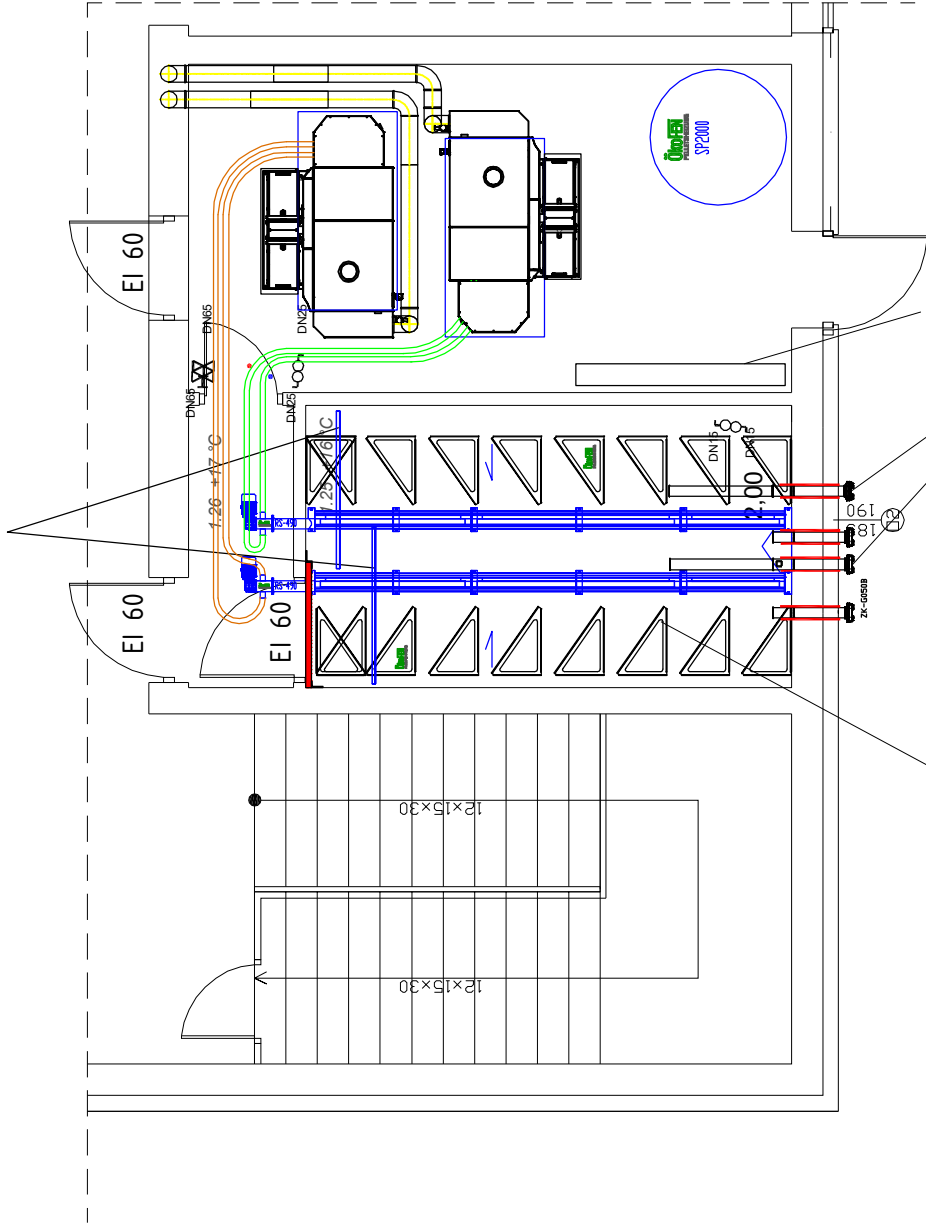



Matą osłonową ściany – do zasypu peletem nadmuchem – na wprost króćców zasypowych matę przymocować wzdłuż górnej krawędzi, do konstrukcji wsporczej lub do sufitu,



Rozdzielacz obiegów grzewczych

Króćce rur zasypowych magazynu paliwa. Przejście przez ściane w rurze PVC Ø 150 mm (zabudowa)
Króćce zgodnie z przepisami należy uziemić (wyrównanie potencjałów)

Trójkątne stalowe wsporniki podłogi 18 – 20 szt

Temat inwestycji:	Termomodernizacja budynku Publicznej Szkoły Podstawowej w Strzelcach Małych								
Adres inwestycji:	dz. nr ew. 649, obręb 0017 Strzelce Małe, jed. ewid. 101210_2 gm. Masłowice						Nr rys.	Skala:	Data:
Investor i adres:	Gmina Masłowice Masłowice 4 97-515 Masłowice						K - 2	1:100	V 2025
Rysunek:	Rzut kolonni pelletowej						Bransz:	Etap:	Format:
Projektant:	mgr inż. Marcin Ściubak						A	PT	297x420
							Nr uprawnień:		LOD/2367/PWBK/16